

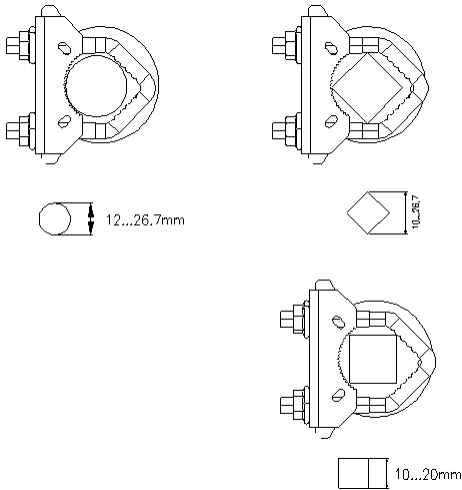
# Привод заслонки DAC-LM24-10SM

## Описание:

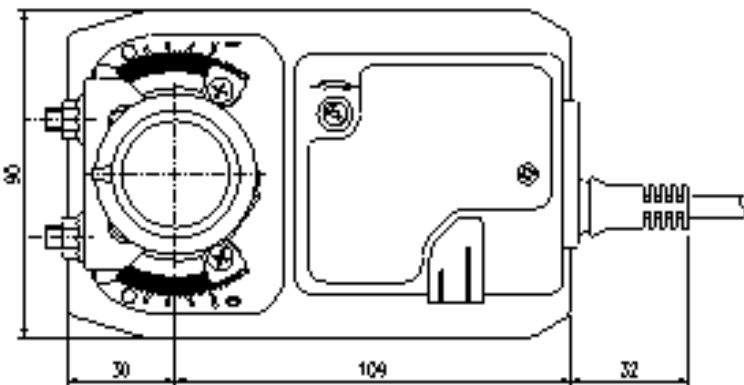
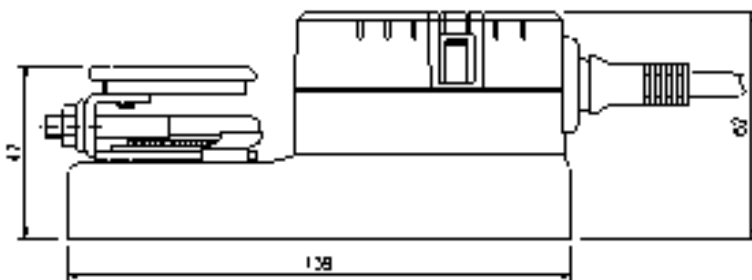
Привод воздушных заслонок DAC-LM24-10SM специально разработан для малых и средних заслонок, регулирующих количество поступающего воздуха в вент установках. Его компактные размеры позволяют устанавливать его в условиях ограниченного пространства.



## Размеры :



| Размеры вала, мм | длина |             |     |       |
|------------------|-------|-------------|-----|-------|
|                  | ≥42   | 12.....26.7 | ≥10 | ≤26.7 |
|                  | ≥20   | 12.....26.7 | ≥10 | ≤26.7 |

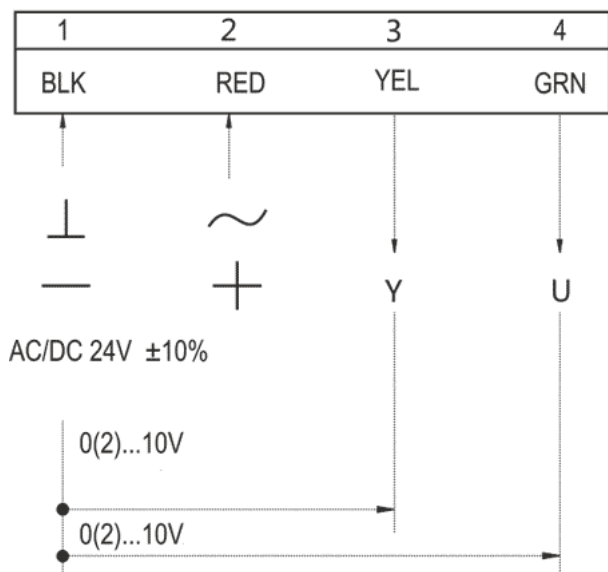


**Техническое описание :**

|                                      |                |  |
|--------------------------------------|----------------|--|
| Привод                               | модель         | DAC-LM24-10SM                            |
| Усилие                               | Нм             | 10                                       |
| Площадь заслонки                     | м <sup>2</sup> | 2  |
| Скорость поворота                    | сек            | 70~80                                    |
| Питание                              | В              | 24В AC/DC                                |
| Частота                              | Гц             | 50/60                                    |
| Потребляемая мощность, в работе      | Вт             | 2.5 Вт                                   |
| Потребляемая мощность, в простое     | Вт             | 0.4 Вт                                   |
| Вес                                  | кг             | 1  |
| Сигнал управления                    |                | 0-10В                                    |
| Угол поворота                        |                | 0~90° (Макс. 93°)                        |
| Ограничение угла                     |                | 5~85° (с шагом 5°)                       |
| Характеристики концевого выключателя |                | 3 (1.5) А, 250В                          |
| Количество полных циклов поворота    |                | 70000                                    |
| Шум                                  |                | 45 Дб                                    |
| Класс защиты                         |                | III                                      |
| Степень защиты                       |                | IP54                                     |
| Рабочая температура                  |                | -20~+50°C                                |
| Влажность, %                         |                | 5~95%                                    |
| Температура хранения                 |                | -40~+70°C                                |
| Сертификаты                          |                | CE, UL, EAC                              |
| Тип электродвигателя                 |                | DC, синхронный, 1 фазный,<br>бесщёточный |

### Схема подключения:

#### Схема подключения:



### Регулировка направления поворота привода:

Направление поворота привода выставляется путем поворота винта.

